

Características Generales

Matéria Prima:

- Material Termo-Plástico auto-extinguible
- Entrada con prensa cable PG-13,5 para cables de 6 a 12,0mm de diametro externo

Características eléctricas:

- Conforme Normas DIN VDE 0660 T200 y IEC 60947-5-1

Grado de protección:

- IP 65

Temperatura de trabajo:

- -25°C+70°C

Utilización:

- Indicados para comando y controles de máquinas y equipamentos de servicio pesado.
- Traba de seguridad contra accionamiento accidental para las versiones con protector (tapa)
- Pedal antiderrapante
- Base antiescorregadia
- Suministradas con o sin protección para los pies.

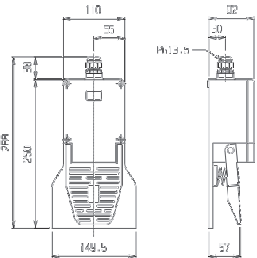
Pedal sin protector para el pie (Sin tapa)



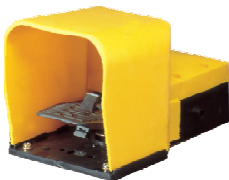
Peso: 1,1 Kg  
Color: Base negra  
Tapa roja

referencia	conexión	Contactos
S-900/BR02	1 ♂ 2 3 ♂ 4	1NA - 1NF
S-900/BR08	1 ♂ 2 3 ♂ 4 1 ♂ 2 3 ♂ 4	2NA - 2NF

Medidas en mm



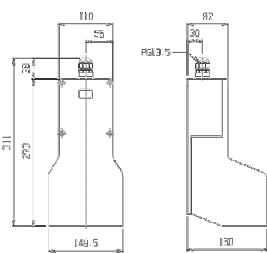
Pedal con protector para el pie (Con tapa)



Peso: 1,35 Kg  
Color: Base negra  
tapa amarilla

referencia	Ligação	Contactos
S-900/BR101	1 ♂ 2 3 ♂ 4	1NA - 1NF
S-900/BR107	1 ♂ 2 3 ♂ 4 1 ♂ 2 3 ♂ 4	2NA - 2NF

Medidas en mm



# Línea: Interruptores de Pedal

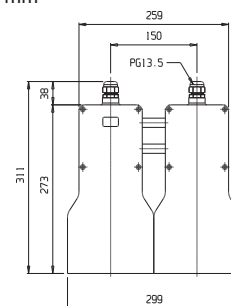
## Pedal Doble con protector para el pie (Con tapa)



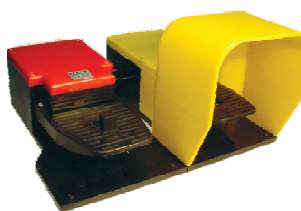
Peso: 2,5 Kg  
Color: Base negra  
Capa amarilla

Referencia	Conexión	Contactos por pedal
S-900/BR101D		1NA - 1NF
S-900/BR107D		2NA - 2NF

Medidas en mm



## Pedal Doble Mixto



Peso: 2,20 Kg  
Color: Base negra  
Tapa amarilla y roja

Referencia	Conexión	Contactos por pedal
S-900/BR101C		1NA - 1NF
S-900/BR107C		2NA - 2NF

Medidas en mm

